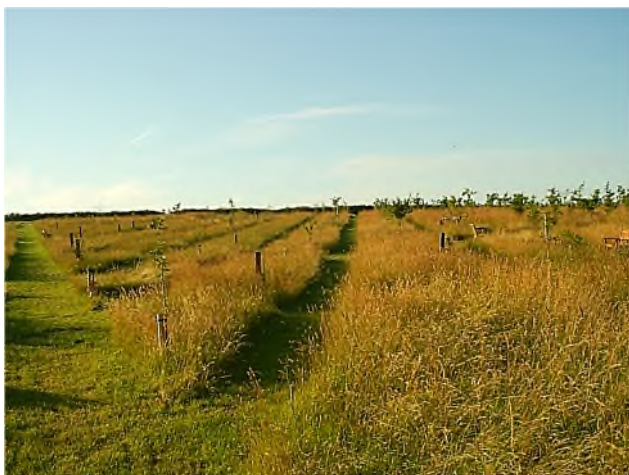


GAST AAN HET WOORD 15 - JOYCE SENGERS: NATUURBEGRAVEN IN NEDERLAND



Joyce Sengers (1969) is landschapsontwerper en is gespecialiseerd in begraaf- en gedenkparken. Zij heeft een bijzondere fascinatie voor natuurbegraven. In Engeland bestudeerde zij vele natuurbegraafplaatsen en werkte aan diverse projecten daar. Zij verzorgt studiereizen omtrent dit onderwerp. Zij is medeoprichter van Platform Natuurbegraven en lid van de NVTL (Nederlandse Vereniging voor Tuin- en Landschapsarchitectuur).
info: www.joycesengers.nl



Natuurbegraafplaatsen zijn in Nederland een relatief onbekend fenomeen. Terwijl in Groot Britannië sinds 1993 al meer dan 200 zogenaamde natuurbegraafplaatsen zijn opgericht, steekt in Nederland de teller op twee: Westerwolde, Hoog Soeren (Veluwe) en Bergerbos, St. Odilienberg (Limburg). Een derde natuurbegraafplaats, Eyselshof nabij Kerkrade (zuid Nederland), start binnenkort met de aanleg.

Na Groot Britannië vindt het concept ook in andere landen zijn navolging. In onder andere Amerika, Nieuw Zeeland, Australië, Canada, en Zweden is men reeds actief bezig met natuurbegraafplaatsen en het milieubewuster omgaan met de lijkbezorging.

In Spanje bezocht ik onlangs tijdens de FIAT-IFTA conventie Parc Roques Blanques in Papiol, Barcelona. Jordi Viñas heeft op deze begraafplaats een prachtige aanzet gemaakt voor natuurbegraven. Bosc de la Calma is een terrein wat in het verleden door een bosbrand geheel is verwoest. Nu zijn er inheemse bomen aangeplant en wordt er crematie-as begraven.

Definitie

Het principe van natuurbegraven is eenvoudig, maar natuurbegraafplaatsen kunnen niet zomaar gezien worden als een begraafplaats met een natuurlijk tintje.

De definitie van Wikipedia geeft een goed handvat.

Natural burial:

1. *With a natural burial, the body is returned to nature in a biodegradable coffin or shroud.*
2. *Native vegetation (often a memorial tree) is planted over or near the grave in place of a conventional cemetery monument.*
3. *The resulting green space establishes a living memorial and forms a protected wildlife preserve.*

Concept en Masterplan

Voor de inrichting van een natuurbegraafplaats is een goed concept van groot belang. Waarbij een duidelijke keuze gemaakt wordt over hoe groot de rol van de natuur mag zijn. Vervolgens kan er een masterplan gemaakt worden waarin o.a. de diverse sferen, faciliteiten, inrichtingsmaterialen en begraafmogelijkheden worden vastgesteld. Ontbreekt een dergelijke basis dan zien we dat gebruikers bepalen hoe het gebied zich ontwikkelt. Zij vallen vaak terug op de traditionele gebruiken: Plastic bloemen, lampjes (al zijn ze dan op zonne-energie) traditionele grafstenen, windorgels, exotische beplanting, etc.

Dit alles is geen makkelijk opgave, naast respect voor de natuur is het ook belangrijk dat de begraafplaats toegankelijk is, de bezoeker gelegenheid heeft voor contemplatie en bezinning en dat een grafmarkering gewenst is. Uiteraard is van groot belang een gezonde exploitatie.



Staalkaarten

Dat natuurbegraven meer kan zijn dan "liggen onder een boom" wil ik illustreren aan de hand van een samenvatting van enkele staalkaarten die gebruikt worden voor de inrichting van een natuur-begraafplaats. Sommige inrichtingsprincipes kunnen volgtijdelijk zijn, dat wil zeggen dat ze elkaar kunnen opvolgen. Gestart kan worden met gras en uiteindelijk kan bos het 'einddoel' zijn. Ook zijn op een begraafplaats meerdere sferen mogelijk.

Drie voorbeelden:

Gras

Er wordt gewerkt met bloemrijk grasland waarin patronen gemaaid worden voor de toegankelijkheid. Deze inrichting is prima geschikt voor de eerste fase van een op braak land opgerichte natuur-begraafplaats. Er kunnen in de loop van de tijd bomen geplant worden als grafmarkering.

Bos

In een bosgebied worden toekomstbomen aangewezen. Vervolgens worden de graven rondom de bomen gesitueerd als spaken aan een wiel.

Back to nature

Een natuurgebied wordt ingericht met kruiden, heesters en bomen om een evenwichtige gelaagdheid in het gebied te creëren. Een juist evenwicht welke maximale gelegenheid geeft aan fauna om zich te vestigen.

Bij een begraafing wordt een chip meebegraven. Er wordt geen grafmarkering aangebracht en het graf zal worden opgenomen in de natuur. Voor het maairegiem worden schapen ingezet.

